

食品受け取りをされる方へ

---

# ご利用の手引き





● コミュニティフリッジとは

内容

- ・ コミュニティフリッジとは
- ・ 新潟コミュニティフリッジとは
- ・ 利用者登録について
- ・ 電子ロックでの解錠／施錠アプリの登録について
- ・ アクセス
- ・ 新潟コミュニティフリッジの開錠／施錠方法
- ・ 新潟コミュニティフリッジのご利用方法



コミュニティフリッジとは、コミュニティ全体で使える公共冷蔵庫のことです。コミュニティフリッジのコンセプトは、2012年にドイツ・ベルリンで「フードシェアリング」というグループが始めました。フードシェアリングは、市内の食品関連事業者から食品を受け取り、市内各所に設置された棚や冷蔵庫に受け取った食品を置き、それを誰もが自由に摂取できる「食品廃棄削減による環境保全運動」です。2015年にはスペインで開始されました。イギリスでは、2016年に Frome という町の Edventure と呼ばれるコミュニティ企業団体の生徒が町と一緒にコミュニティフリッジを設置し、その活動を始めました。その後、90を超えるコミュニティフリッジがイギリス国内で設置され、この活動はインド、ボリビア、イスラエル、ニュージーランドと広がっています。

※新潟県ではフードバンクつばめの取り組みが初めてです。



●新潟コミュニティフリッジとは



ポイント 01 コミュニティフリッジを利用する家庭は登録制

新潟県在住の、18歳未満の子どもがいる家庭で、生活保護や児童扶養手当を受給、もしくは相当水準収入の世帯が原則対象となります。

ポイント 02 電子ロックを導入しています

冷蔵庫を管理している部屋には登録者だけ入れる電子ロックを設置しています。

ポイント 03 人目を気にせず24時間利用可能

「フードバンクつばめ仲町拠点」の駐車場と直結したスペースにあり、人目につきにくく、24時間自分の好きな時間に利用することができます。

※ 住宅街のため深夜のご利用はできるだけお控えください。

●利用者登録について

STEP

01 利用者登録フォームから登録してください。



ホームページ



登録フォーム

左記登録フォームQRコードからお名前、ご住所、受給証明書など登録に必要な情報を入力し、送信してください。

STEP

02 登録・審査後、カギアプリ登録用メール及び利用者QRコードが届きます。



事務局にて審査後  
対象者のみ



- ① カギアプリ登録のご案内
- ② 利用者用QRコード



利用者

※ 対象者として確認出来ない方は別途連絡いたします。

STEP

03 カギアプリの設定が完了したらコミュニティフリッジをご利用いただけます。

カギアプリの設定方法及び、利用者用QRコードのご利用方法は次のページ以降でご確認ください。



解錠



施錠





● 電子ロックの登録方法について

Step 1: 電子ロック（解錠／施錠用）アプリ「Qrio Lock」ダウンロード方法について



Qrio Lockアプリ

下記のQRコードより「Qrio Lock」アプリをダウンロードしてください。



App Store



Google Play

または、App Store/Google Play で「Qrio Lock」と検索、ダウンロードしてください。

Step 2 : Qrio Lockアカウントの作成

インストールしたQrio Lockアプリで、アカウントを作成します。

※Qrio Lockアプリのアカウントをお持ちの方、Qrio Lockを個人でご利用中の方はこの操作をスキップしてください。

1 Qrio Lockアプリを起動して、「アカウント作成に進む」をタップします。

2 メールアドレスを入力し、パスワードを設定します。パスワードは、半角英数大小文字混合8文字以上です。

3 入力したメールアドレスにアカウント認証メールが送信されます。ご自身の携帯のメールボックスに移動します。

4 メールを開き、届いている認証メールの本文中の「メールアドレスを認証する」をタップします。※ブラウザが開きます。

5 ブラウザ画面に遷移し、「認証が完了しました」と表示されたら完了。再びQrio Lockアプリに戻ります。  
※Qrio Lockアプリに移動

6 Qrio Lockアプリに戻ったら「メールを確認しました」をタップします。

7 アカウントの作成完了です。「合カギを利用する」をタップします。

8 この画面が表示されたら完了です。続いて管理者から送信されたメールより合カギ情報を受け取ります。

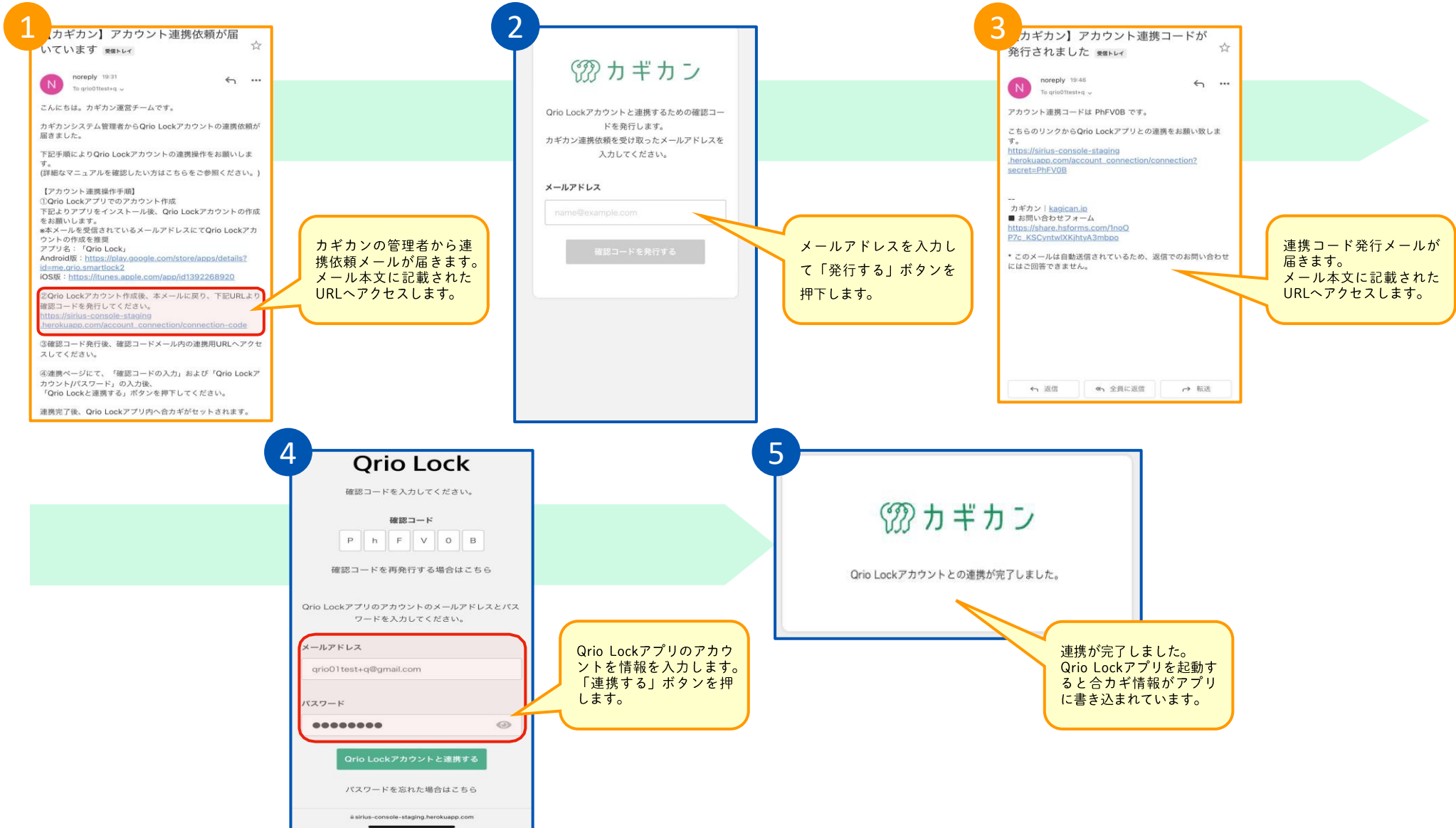
9 作成完了



### Step 3 : カギカンの合カギをQrio Lockアプリで受け取る

カギカン管理者から連携依頼メールが届き、Qrio Lockアプリと連携操作を行います。

「QrioLockアプリのメールアドレス」と「連携依頼を受け取るメールアドレス」は同じメールアドレスの必要があります。





● アクセス

設置場所 **フードバンクつばめ 仲町拠点**



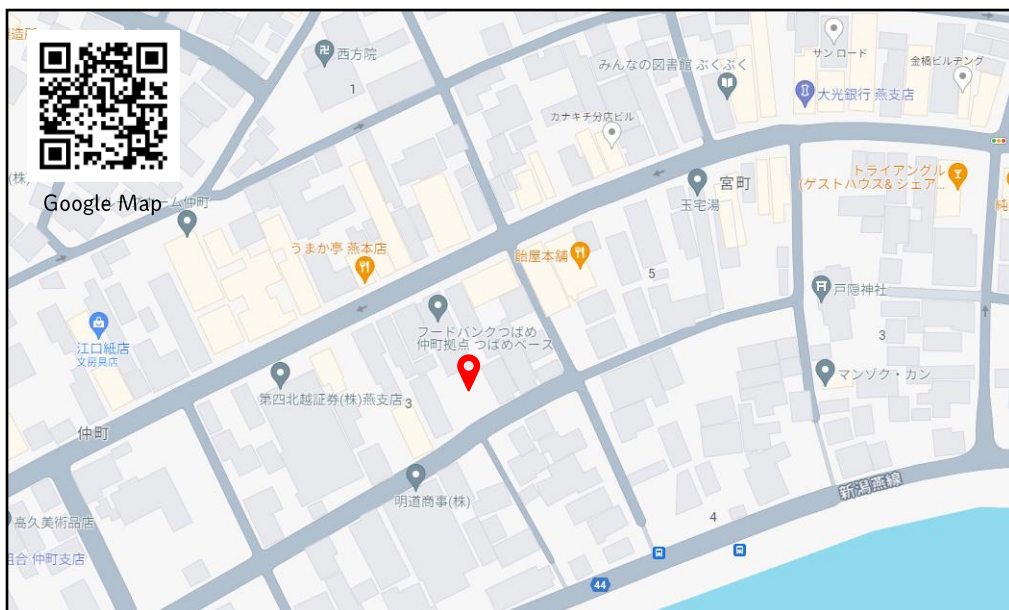
〒959-1258 燕市仲町3-10-1 1F  
TEL : 0256-46-8805  
E-mail : cf@foodbank-tsubame.org  
駐車場 : 6台

夜間は無人運営をしておりますので、時間  
や人目を気にせず、ご利用いただくことが  
可能です。



フードバンクつばめ仲町拠点駐車場側が入口になります。  
駐車場も24時間利用できます。

● 周辺地図





● コミュニティフリッジの開錠方法



Qrio Lockの操作は、新潟コミュニティフリッジの入口付近でのみご利用可能です。  
必ず **Bluetoothをオン** にしてください。



● コミュニティフリッジのご利用方法

STEP

01

ルールを確認しながら、必要なものをお選びください。



「お互いさま」の気持ちで、周りの方への配慮を忘れずにご利用ください。

STEP

02

メールにてお送りした利用者QRコードを開いてください。



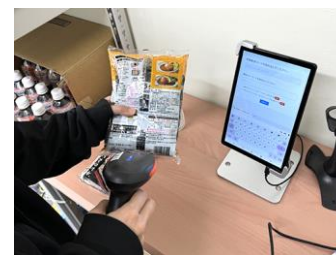
登録時にお送りしている「利用者QRコード配布」というメールをご確認ください。

- ・ スマートフォン上に画像として保存するなどしてご利用ください。
- ・ スマートフォンでの管理がご不安な方は、1度のみ紙でお渡しします。事務局までお越しください。

STEP

03

壁のマニュアルに沿って、レジにて物資を登録してください。



ご不明点やお問合せは

新潟コミュニティフリッジ 運営事務局

☎ 0256-46-8805 (平日 9:00~18:00)

📱 080-2278-1356 (事務局 / 玉橋)

✉ cf@foodbank-tsubame.org

Qrio Lockで再び解錠してご退出ください。



新潟コミュニティフリッジはフードバンクつばめが運営しています。

特定非営利活動法人フードバンクつばめ

本部：〒959-1276 新潟県燕市小池4852番地5 ARS内

TEL：0256-63-3055 FAX：0256-63-3242

<https://foodbank-tsubame.org>

